



工事着工前



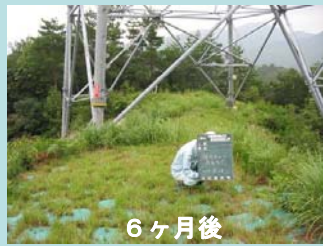
施工完了1ヶ月後



2ヶ月後



3ヶ月後



6ヶ月後



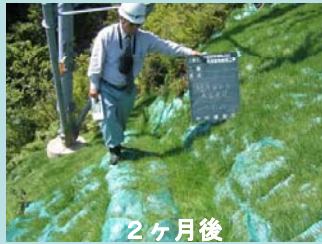
8ヶ月後



工事着工前



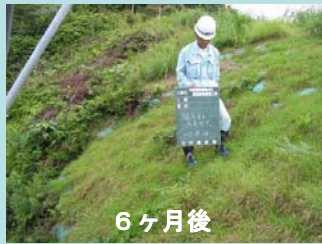
施工完了1ヶ月後



2ヶ月後



3ヶ月後



6ヶ月後



8ヶ月後

凡例



土のう水路



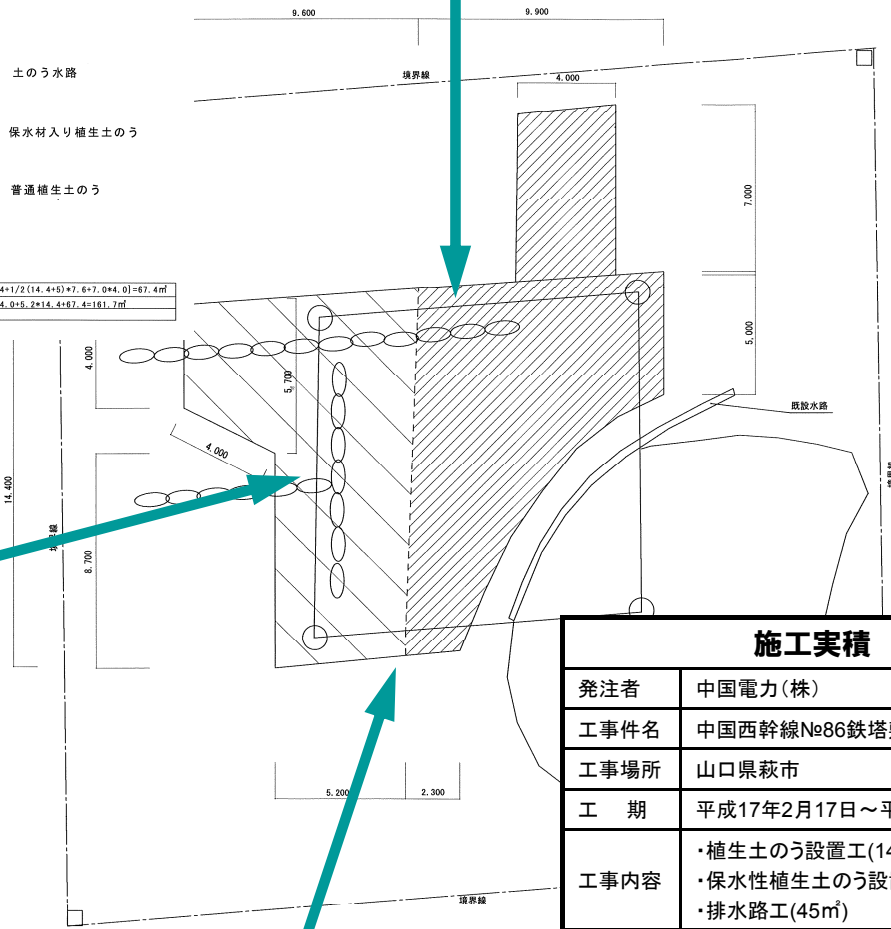
保水材入り植生土のう



普通植生土のう

数量計算式

保水材入り土のう	$1/2[(2.3+1.4) \times 1/2(14.4+5) \times 7.6 + 7.0 \times 4.0] = 67.4\text{m}^2$
普通植生土のう	$1/2[(5.2+4) \times 4.0 + 5.2 \times 14.4 + 7.4 \times 161.7] = 142.7\text{m}^2$
植生土のう水路	45.0m ²



施工実績

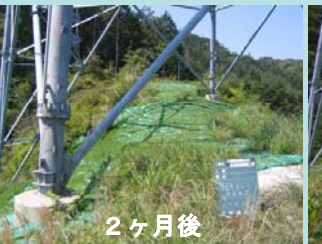
発注者	中国電力(株)
工事件名	中国西幹線№86鉄塔敷地修理工事
工事場所	山口県萩市
工期	平成17年2月17日～平成17年3月29日
工事内容	<ul style="list-style-type: none"> ・植生土のう設置工(142.7m²) ・保水性植生土のう設置(50.4m²) ・排水路工(45m²)



工事着工前



施工完了1ヶ月後



2ヶ月後



3ヶ月後



6ヶ月後



8ヶ月後