

# ミズコシだより

第5号

発行 平成24年10月11日

秋冷の候、貴社ますますご盛栄のこととお慶び申し上げます。

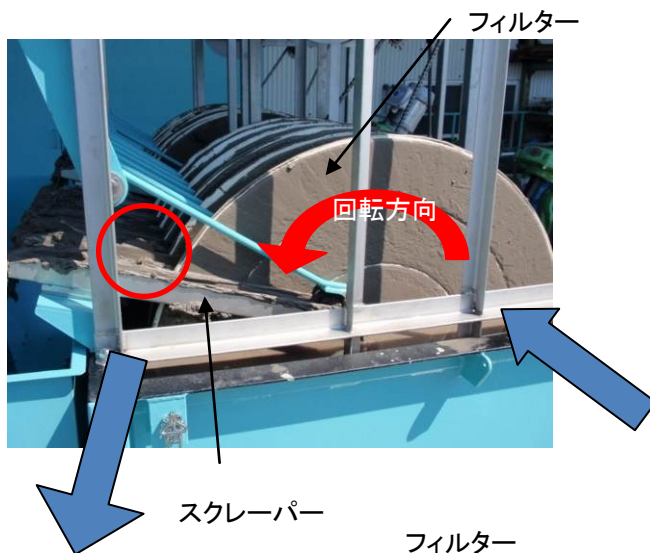
さてこの度は、アスファルト・コンクリートの切断時に発生する切断水の中間脱水処理設備を中心に「ミズコシだより」第5号をお送りさせていただきます。弊社HPも是非ご覧ください。(http://nakamura-k.jp/)

## 高分子マイクロフィルターを活用した中間脱水処理設備

高分子マイクロフィルターを活用した中間脱水処理設備は、現場から持ち帰った切断水をディスク型フィルターで吸引ろ過しながら表面に付着した汚泥をスクレーパーで分離し、ろ過水を次なる切断工事冷却水として再利用できるリサイクルシステムです。

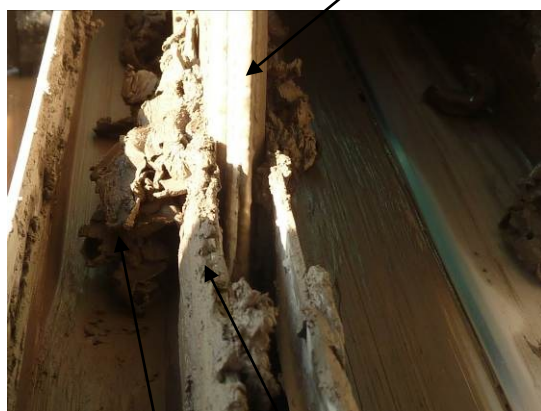
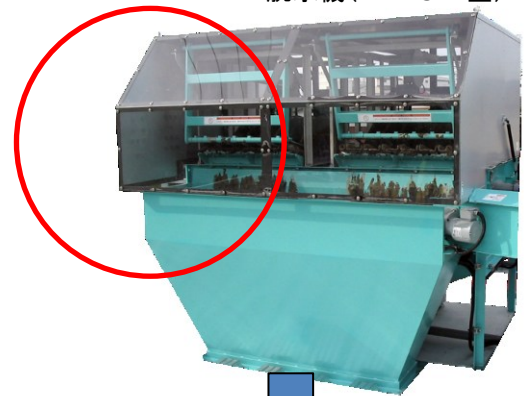
1時間に約0.3~0.6 m<sup>3</sup>の切断水を、凝集剤等を使うことなく脱水・ろ過できます。

凝集剤を使用しないのでランニングコストも安価です。



全長	2100mm
全幅	1850mm
全高	2075mm
乾燥重量	1.5t
処理能力	0.3~0.6m <sup>3</sup> /h
最大消費電力	200V 0.9kW

脱水機(MTDC-1型)



濾過前



濾過後



## 株式会社SKY様のご紹介

株式会社SKY様は東京都を中心に関東圏で舗装版切断やコアボーリング、ワイヤーソー等の Cutter 工を請け負われています。また、環境に配慮した新工法を積極的に取り入れ、現場に廃棄物を残さない工法を確立し幅広く展開されています。



株式会社SKY ホームページ



中間脱水処理設備設置状況

## 時田社長様の感想

今回脱水施設を導入された時田社長様よりミズコシタロウの評価・感想をいただきましたのでご紹介したいと思います。

(感想)

今年から国土交通省や東京都より舗装切断時に発生する排水処理を適正に処理するように通達がありました。弊社では早くからミズコシタロウを使い、現場に廃棄物を残さない環境に配慮した施工に取り組んでおりましたので、この度の法改正にスムーズに対応することができました。



(株)SKY 時田社長

掲載企業 様

株式会社 SKY  
〒143-0012  
東京都大田区大森東 5-31-6  
TEL : 03-3762-6146  
FAX : 03-3762-6147  
URL <http://www.kk-sky.co.jp/index.html>

想像から創造へ NICE TRY  
発行 中村建設株式会社 開発事業部  
総発売元 東京産業株式会社  
TEL (03) 5203-7864  
製造元 中村建設株式会社  
山口県宇部市大字中山 1115 番地の 10  
TEL (0836) 21-5802  
FAX (0836) 21-5759  
E-mail [info@nakamura-k.jp](mailto:info@nakamura-k.jp)